

# Паспорт

## 1. НАЗНАЧЕНИЕ ИЗДЕЛИЯ

1.1 Светильники серии ДВО20 DLD предназначены для общего освещения общественных зданий, административных, офисных и иных помещений.

## 2. ТЕХНИЧЕСКИЕ ХАРАКТЕРИСТИКИ

2.1 Светильники ДВО20 DLD рассчитаны для работы в сетях переменного тока с номинальным напряжением 220 В (диапазон рабочего напряжения 100 - 277 В), частоты 50 Гц.

2.2 Светильники ДВО20 DLD соответствуют требованиям безопасности ГОСТ ИЕС 60598-2.2-2012 и требованиям электромагнитной совместимости по ГОСТ ИЕС 61547-2013, ГОСТ 30804.3.2-2013, ГОСТ 30804.3.3-2013, СТБ ЕН 55015-2006.

2.3 Светильники ДВО20 DLD соответствуют климатическому исполнению УХЛ категория размещения 4 по ГОСТ 15150-69.

2.4 Степень защиты IP54 по ГОСТ 14254-2015.

2.5 Расшифровка условного обозначения светильника:

Первая буква - тип источника света:

«Д» - светодиодный.

Вторая буква - способ установки светильника:

«В» - встраиваемый,

Третья буква - основное назначение:

«О» - для общественных зданий.

20 - номер серии светильника.

10; 18; 25 - мощность светильника.

Трехзначные цифры, означающие номер модификации, расшифровываются:

Вторая цифра - тип управления светильником:

0 - драйвер без возможности управления.

Третья цифра:

1 - базовое исполнение.

2.6 Класс защиты от поражения электрическим током I по ГОСТ 12.2.007.0-75.

2.7 Коэффициент световой отдачи  $K_{\eta}$ , не менее 80 %.

2.8 Светильники предназначены для эксплуатации в атмосфере типа I с содержанием коррозионно-активных агентов по ГОСТ 15150-69 п.3.14.

2.12 Основные параметры светильников приведены в таблице 1.

Таблица 1

Обозначение типа	Наименование параметра									
	Класс светораспределения	Тип кривой силы света	Коэф. мощности, $\cos\phi$	Мощность, Вт $\pm 5\%$	Цветовая температура, К	Световой поток, лм $\pm 10\%$	Световая отдача, лм/Вт $\pm 15\%$	Индекс цветопередачи	Категория по ограниченно яркости*	Коэффициент пульсации, %
ДВО20-10-001	П	Д	$\geq 0,90$	10	4000	1050	105	$\geq 80$	3	$\leq 1$
ДВО20-18-001				18		1980	110			
ДВО20-25-001				25		2950	118			

\* по ГОСТ Р 54350-2015

2.13 Масса и габаритные размеры светильника приведены в таблице 2.  
Таблица 2.

Обозначение типа	Размеры, мм, не более		Установочные размеры D мм, не более	Масса, кг, не более
	B	H		
ДВО20-10-001	110	40	87	0,22
ДВО20-18-001	190	40	158	0,48
ДВО20-25-001	228	40	196	0,68

### 3. ОСОБЕННОСТИ СВЕТИЛЬНИКОВ СО СВЕТОДИОДАМИ

3.1 Низкое потребление электроэнергии. Экономия электроэнергии при замене ламп накаливания составляет до 80%, а люминесцентных ламп - свыше 40%.

3.2 Устойчивость к механическим воздействиям (тряска, вибрация).

3.3 Высокая стабильность светового потока в течение всего срока службы. Различные оттенки белого.

3.4 Не требуют обслуживания во время эксплуатации (например, замена ламп).

### 4. УСТРОЙСТВО

4.1 Общий вид светильников приведен в приложении А.

4.2 Светильник ДВО20 DLD состоит из корпуса и рассеивателя.

### 5. УКАЗАНИЕ МЕР БЕЗОПАСНОСТИ

5.1 УСТАНОВКУ И ДЕМОНТАЖ СВЕТИЛЬНИКА ПРОИЗВОДИТЬ ТОЛЬКО ПРИ ОТКЛЮЧЕННОМ НАПРЯЖЕНИИ ПИТАЮЩЕЙ СЕТИ.

5.2 ПО ОКОНЧАНИИ СРОКА СЛУЖБЫ СВЕТИЛЬНИКОВ НЕОБХОДИМА ИХ ЗАМЕНА, ПРИ УТИЛИЗАЦИИ СВЕТИЛЬНИКОВ НЕОБХОДИМО РАЗДЕЛИТЬ ДЕТАЛИ СВЕТИЛЬНИКОВ ПО ВИДАМ МАТЕРИАЛА И В УСТАНОВЛЕННОМ ПОРЯДКЕ СДАТЬ В ОРГАНИЗАЦИИ "ВТОРСЫРЬЯ".

### 6. ПОДГОТОВКА ИЗДЕЛИЯ К РАБОТЕ И ТЕХНИЧЕСКОЕ ОБСЛУЖИВАНИЕ

6.1 Эксплуатация светильника проводится в соответствии с "Правилами технической эксплуатации электроустановок потребителей".

6.2 Распакуйте светильник и проверьте комплектность согласно паспорта.

6.3 Подключить сетевые провода к контактным клеммам в соответствии с указанной полярностью (см. рисунок 3).

6.4 Сделать в потолке отверстие необходимого диаметра (см. таблицу 2). Сжав пружины, установить светильник в потолочной нише.

6.5 Пусковой ток указан в таблице 3.

Таблица 3

Обозначение светильника	Пусковой ток, А	Длительность, мкс
ДВО20-18-001	25,2	50

### 7. КОМПЛЕКТНОСТЬ

7.1 В комплект поставки входит:



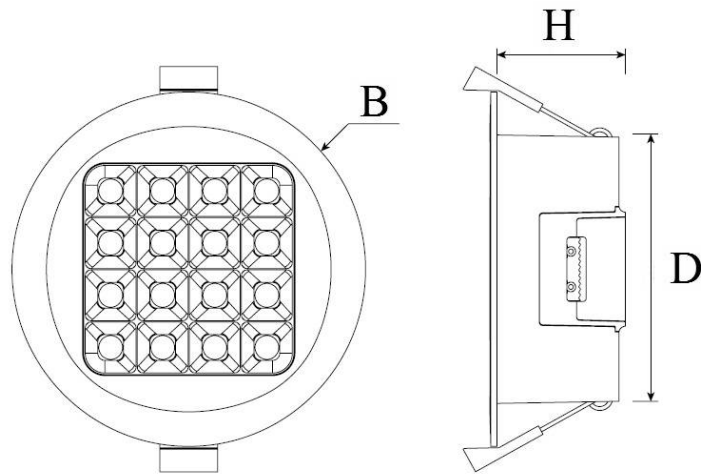


Рисунок 1 - Внешний вид светильника ДВО20 DLD



Рисунок 2 - Схема установки светильника в потолок

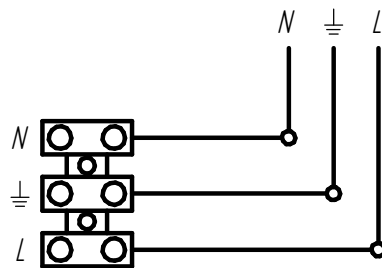


Рисунок 3 - Схема подключения светильника к сети