

**Светильники серии ДПО46 «Luxe F»
 паспорт ИДЖЦ.676 322.083-308 ПС**

1 НАЗНАЧЕНИЕ

1.1 Светильники светодиодные потолочные серии ДПО46 «Luxe F» предназначены для общего освещения общественных помещений.

1.2 Светильники соответствуют климатическому исполнению УХЛ4 по ГОСТ 15150-69. Содержание коррозионно-активных агентов в воздухе не должно превышать значений, приведенных для атмосферы типа I по ГОСТ 15150-69.

2 ТЕХНИЧЕСКИЕ ХАРАКТЕРИСТИКИ

2.1 Светильники рассчитаны для работы в сети переменного тока с номинальным напряжением 220В частоты 50Гц. Качество электроэнергии должно соответствовать ГОСТ 32144-2013.

2.2 Светильники соответствуют требованиям безопасности по ГОСТ Р МЭК 60598-1-2011 и требованиям электромагнитной совместимости по ГОСТ IEC 61547-2013, ГОСТ 30804.3.2-2013, ГОСТ 30804.3.3-2013, СТБ EN 55015-2006.

2.3 Класс защиты от поражения электрическим током по ГОСТ 12.2.007.0-75 - I.

2.4 Степень защиты по ГОСТ Р МЭК 60598-1-2011 - IP20.

2.5 Тип кривой силы света по ГОСТ Р 54350-2015:

- в главных продольной и поперечной плоскостях - Д.

2.6 Класс светораспределения по ГОСТ Р 54350-2015 - П.

2.7 Индекс цветопередачи (CRI), не менее - 80.

2.8 Номинальное значение цветовой температуры по ГОСТ Р 54350-2015, К - 4000.

2.9 Коэффициент пульсаций светового потока, %, не более - 5.

2.10 Коэффициент мощности, не менее - 0,95.

2.11 В качестве источника света применены встроенные незаменяемые светодиодные модули.

2.12 Основные параметры светильников приведены в таблице 1.

Таблица 1

Тип светильника	Световой поток, лм, ±10%	Световая отдача, лм/Вт, ±15%	Потребляемая мощность, Вт, ±5%	Размеры, мм, не более			Масса, кг, не более
				L	B	H	
ДПО46-19-003	1770	93	19	625	191	72	1
ДПО46-19-004	2000	105					
ДПО46-38-003	3550	93	38	1235			2
ДПО46-38-004	4000	105					
ДПО46-48-003	4450	93	48	1535			2,4
ДПО46-48-004	5050	105					
ДПО46-76-003	7100	93	76	1235			2
ДПО46-76-004	7950	105					

Расшифровка условного обозначения светильника.

"Д" - светодиодный;

"П" - потолочный;

"О" - для общественных помещений;

46 - серия светильника;

"19", "38", "48", "76" - максимальная мощность, Вт;

Третья цифра модификации:

3- рассеиватель из матового поликарбоната;

4- рассеиватель из прозрачного поликарбоната.

3 КОМПЛЕКТНОСТЬ

3.1 В комплект поставки входят:

Светильник - 2 шт. (ДПО46-48-003,004 - 1шт.)

Ящик - 1 шт.

Паспорт - 1 шт. на упаковку

4 УСТРОЙСТВО

4.1 Общий вид светильника приведен в приложении А.

4.2 Светильник в соответствии с рис.1 состоит из корпуса в сборе (поз.1.), в котором размещена электрическая схема; двух торцевых крышек (поз.2) и рассеивателя (поз.3) из опалового или прозрачного поликарбоната.

4.3 Электрические схемы светильников приведены в приложении Б.

5 ОСОБЕННОСТИ СВЕТИЛЬНИКОВ СО СВЕТОДИОДАМИ

5.1 Низкое потребление электроэнергии. Экономия электроэнергии при замене ламп накаливания составляет до 80%, а люминесцентных ламп - свыше 40%.

5.2 Устойчивость к механическим воздействиям (тряска, вибрация).

5.3 Высокая стабильность светового потока в течение всего срока службы. Различные оттенки белого.

5.4 Не требуют обслуживания во время эксплуатации (например, замена ламп).

6 УКАЗАНИЕ МЕР БЕЗОПАСНОСТИ

6.1 УСТАНОВКУ, ЧИСТКУ СВЕТИЛЬНИКА И ЕГО РЕМОНТ ПРОИЗВОДИТЬ ТОЛЬКО ПРИ ОТКЛЮЧЕННОМ НАПРЯЖЕНИИ ПИТАЮЩЕЙ СЕТИ.

6.2 По окончании срока службы светильников необходима их замена, так как старение изоляции провода внутреннего монтажа существенно снижает электробезопасность изделий.

7 ПОДГОТОВКА ИЗДЕЛИЯ К РАБОТЕ И ТЕХНИЧЕСКОЕ ОБСЛУЖИВАНИЕ

7.1 Распаковать светильник и проверить комплектность.

7.2 Снять рассеиватель (поз.3 приложение А) (для этого необходимо отодвинуть рассеиватель в одну сторону до упора, вытащить вторую сторону рассеивателя из торцевой крышки).

ВНИМАНИЕ! Во избежание повреждения светодиодов в процессе монтажа запрещается касаться поверхности светодиодов руками или инструментами, подвергать ударам, укладывать на них посторонние предметы и т.д.

7.3 Завести трехжильный питающий кабель внутрь светильника и протянуть до сетевой клеммной колодки. Закрепить светильник на опорную поверхность.

7.4 Присоединить сетевой питающий кабель к контактам «L» «N» «Земля» сетевой клеммной колодки светильника. Проверить надежность заземления.

ВНИМАНИЕ! Во избежание преждевременного выхода из строя светодиодов рекомендуется выключатель питания светильника устанавливать в разрыв фазного провода.

7.5 Установить рассеиватель в обратном порядке.

8 СВИДЕТЕЛЬСТВО О ПРИЕМКЕ

Светильник ДПО46 соответствует требованиям ТУ16-92 ИДЖЦ.676 322.011ТУ и признан годным к эксплуатации.

Дата выпуска " _____ " _____

Штамп ОТК

Упаковку произвел.

Светильник сертифицирован.

9 ТРАНСПОРТИРОВАНИЕ И ХРАНЕНИЕ

9.1 Светильники должны храниться в закрытых сухих проветриваемых помещениях. В воздухе помещений не должно быть кислотных, щелочных и других примесей, вызывающих коррозию.

9.2 Светильники должны транспортироваться железнодорожным транспортом в крытых вагонах и универсальных контейнерах и автотранспортом.

10 ГАРАНТИИ ИЗГОТОВИТЕЛЯ

10.1 Завод-изготовитель гарантирует нормальную работу светильника в течении 36 месяцев со дня его изготовления, при соблюдении условий эксплуатации, транспортирования и хранения, установленных в технических условиях и в настоящем паспорте. Гарантийные обязательства не распространяются на изменение цвета окрашенных и изготовленных из полимерных материалов деталей светильников в процессе эксплуатации.

10.2 Срок службы светильников составляет 10 лет.

10.3 Завод не возмещает ущерб за дефекты:

- появившиеся по истечении гарантийного срока;
- появившиеся во время гарантийного срока в результате нарушения правил эксплуатации, сборки или разборки, небрежного хранения, транспортирования, нарушения норм складирования.

10.4 Одним из обязательных условий признания случая гарантийным является наличие на светильнике идентификационных обозначений по наименованию и дате изготовления, а также паспорта.

10.5 Адрес завода-изготовителя: Российская Федерация, 431890, Республика Мордовия, Ардатовский район, пос. Тургенево,
ул. Заводская, д.73, ОАО "Ардатовский светотехнический завод"
Код 83431. Тел/Факс: 21-356 (Сбыт)

E-mail: astz@astz.ru Web: www.astz.ru

*В связи с постоянными усовершенствованиями светильников, завод-изготовитель оставляет за собой право на изменение их конструктивных особенностей без предварительного уведомления.

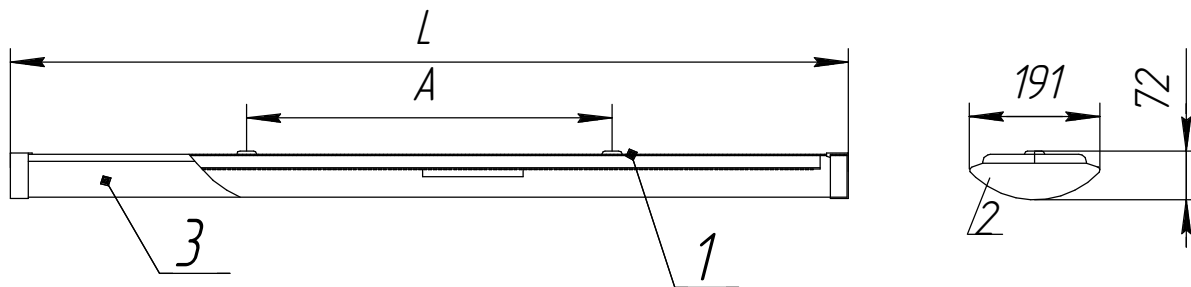
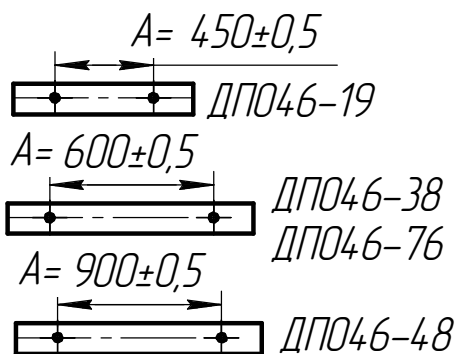
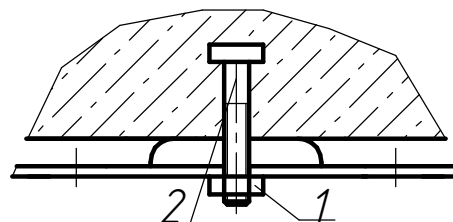


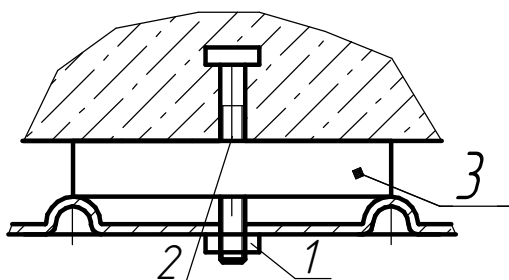
Рисунок 1. 1 - корпус в сборе; 2 - крышка; 3 - рассеиватель.



Разметка расположения точек крепления светильника на монтажную поверхность.



Крепление светильника на монтажную поверхность.
1. Гайка. 2. Болт.



Прокладка для установки непосредственно только на поверхность из нормально воспламеняемых материалов.
1. Гайка. 2. Болт. 3. Прокладка.

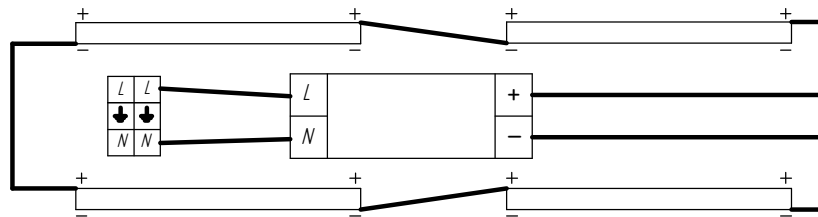


Схема 1. Электрическая ДПО46-19-003, ДПО46-19-004

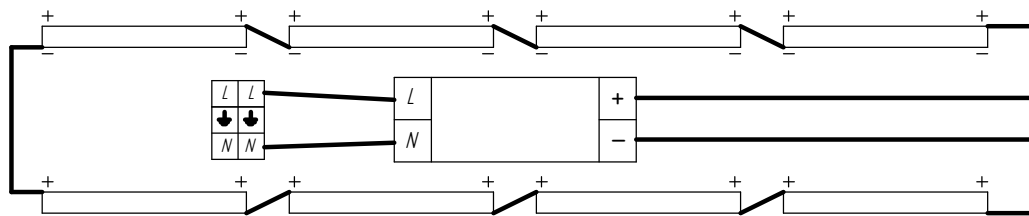


Схема 2. Электрическая ДПО46-38-003, ДПО46-38-004

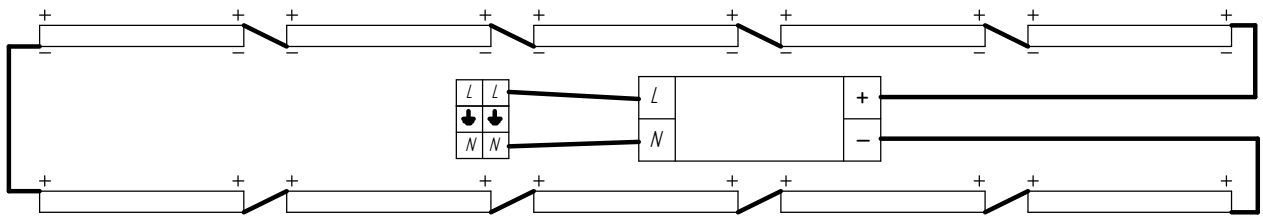


Схема 3. Электрическая ДПО46-48-003, ДПО46-48-004

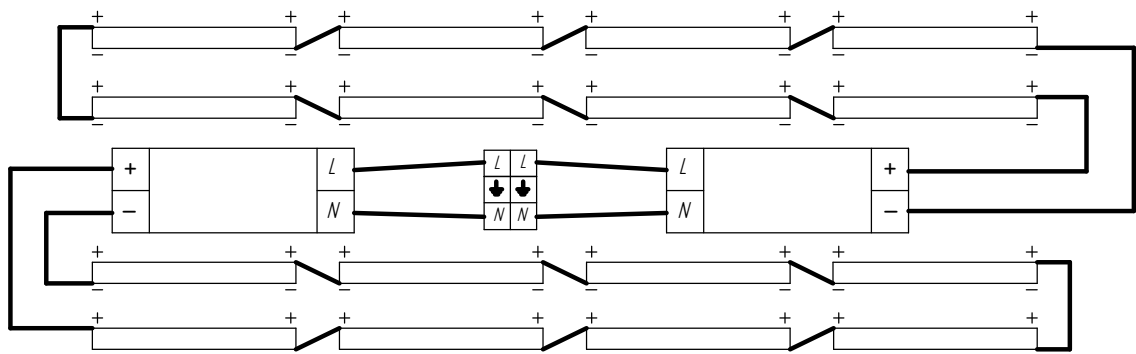


Схема 4. Электрическая ДПО46-76-003, ДПО46-76-004