

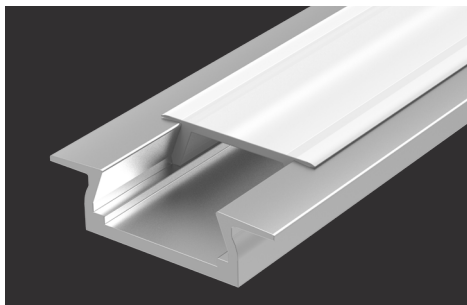
LED-лента

Памятка по подключению светодиодной ленты Varton

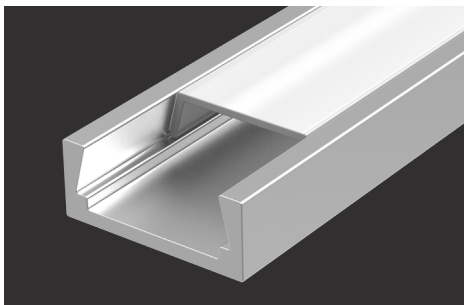
IP20

Общие правила:

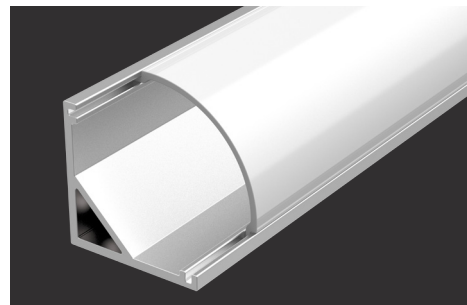
1. Светодиодная лента IP20 мощностью более 9W/m монтируется на поверхность только через алюминиевый профиль для сохранения необходимого уровня теплоотвода.
2. К светодиодной ленте IP20 приклеен прочный двусторонний скотч 3М для удобного и быстрого монтажа.
3. Алюминиевый профиль поставляется рельсами длиной 2м, рассеиватель входит в комплект поставки. Торцевые крышки (глухие и с отверстием) и скобы для монтажа заказываются отдельно, поштучно. Артикулы доступны в прайсе tm Varton. Для профиля длиной 2м требуется 3шт. скоб для накладного монтажа



- ▶ V4-R0-70.0001.KIT-0202 Алюминиевый профиль для LED ленты с рассеивателем встраиваемый 2000mm посадочное место 10mm

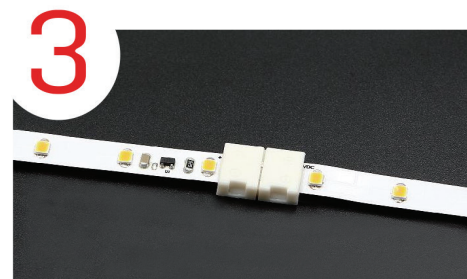
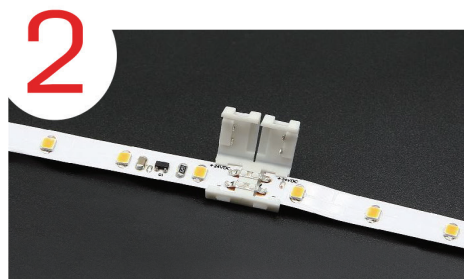
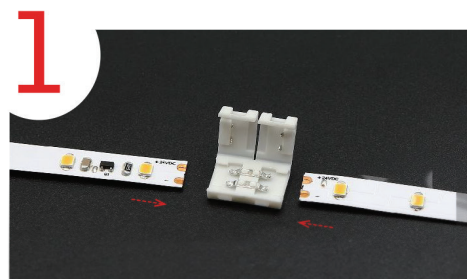


- ▶ V4-R0-70.0001.KIT-0203 Алюминиевый профиль для LED ленты с рассеивателем для углового монтажа 2000mm посадочное место 10mm

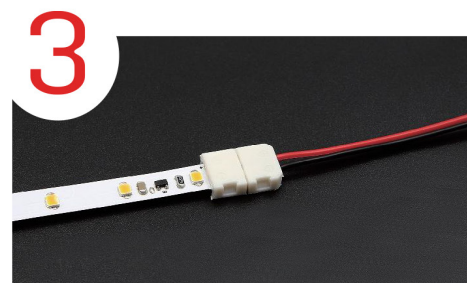
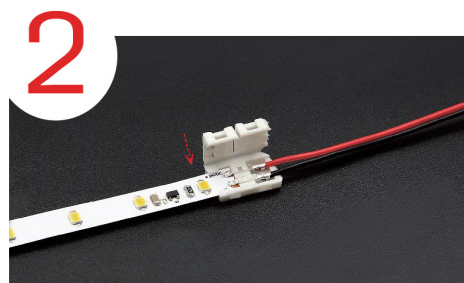


- ▶ V4-R0-70.0001.KIT-0201 Алюминиевый профиль для LED ленты с рассеивателем накладной 2000mm посадочное место 10mm

Соединение отрезков ленты IP20 в линию через разъем фиксированный для LED ленты



Подключение ленты IP20 к источнику питания через разъем для подключения к источнику питания LED ленты



LED-лента

Памятка по подключению светодиодной ленты Varton

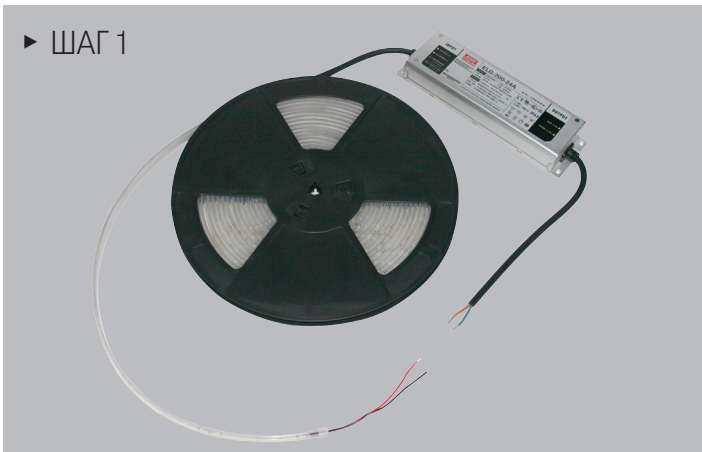
IP68

Общие правила:

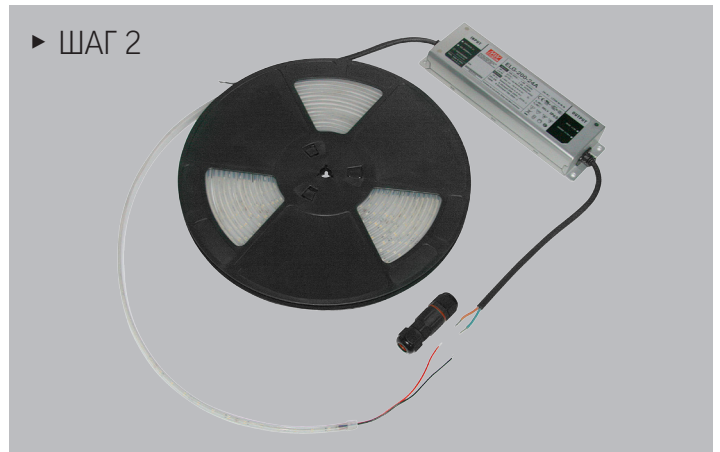
Инструкция по подключению цельного рулона светодиодной ленты IP68 к источнику питания

- ▶ Для подключения требуется использовать IP защищенный коннектор.
 - ▶ Сечение выходного профиля LED ленты -0.32 мм^2
 - ▶ Сечение выходного профиля ИП Meanwell IP67 (серии ELG/LPV) -1 мм^2
 - ▶ В комплекте со светодиодной лентой IP68 поставляются скобы и крепления для накладного монтажа на ровную поверхность.
 - ▶ Для монтажа светодиодной ленты IP68 в алюминиевый профиль необходимо использовать скотч (заказывается отдельно): V4-R0-70.0024.KIT-5533 Скотч для монтажа светодиодной ленты, толщина 9,5мм, длина 33м
 - ▶ Гарантия 3 года на светодиодную ленту Varton действительна только в случае подключения ленты к источникам питания, рекомендованным ООО ТПК «Вартон». В противном случае гарантия на светодиодную ленту составляет 1 год с момента покупки продукции.
- ▶ Источники питания, рекомендованные для подключения профессиональной светодиодной ленты Varton:
 1. ELG-200-24A Драйвер ELG-200-24A IP67
 2. LPV-100-24 Драйвер LPV-100-24 IP67
 3. LPV-150-24 Драйвер LPV-150-24 IP67
 4. LPV-60-24 Драйвер LPV-60-24 IP67
 5. LRS-75-24 Драйвер LRS-75-24 IP20
 6. LRS-100-24 Драйвер LRS-100-24 IP20
 7. LRS-150-24 Драйвер LRS-150-24 IP20
 8. LRS-200-24 Драйвер LRS-200-24 IP20
 - ▶ Источники питания, перечисленные выше, подбираются по степени защиты IP и по мощности, в зависимости от длины отрезка ленты. При подборе источника питания важно оставлять минимум 15% номинальной мощности источника питания не задействованной. Максимальная длина отрезка LED ленты Varton подключенной к одному источнику питания – 20 метров.

▶ ШАГ 1



▶ ШАГ 2



▶ ШАГ 3



LED-лента

Памятка по подключению светодиодной ленты Varton

Инструкция по подключению отрезков светодиодной ленты с сохранением герметичности

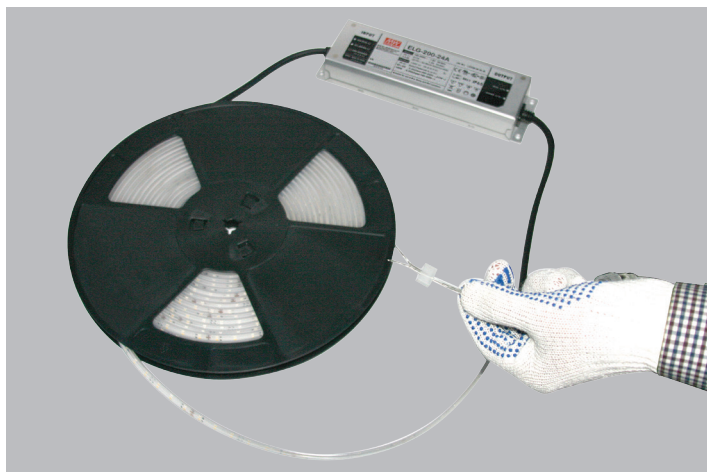
- ▶ Для подключения дополнительно потребуется:
- ▶ Siliconовая торцевая крышка для LED ленты с двумя отверстиями для вывода проводов (артикулы в прайсе ТМ Вартон)
- ▶ Разъем 5.5/2.1mm Crystal для подключения LED ленты IP65 к источнику питания
- ▶ IP защищенный коннектор
- ▶ Жидкий герметик



1. Отрезать отрезок LED ленты необходимой длины



2. Зачистить силиконовую оплетку у контактных дорожек



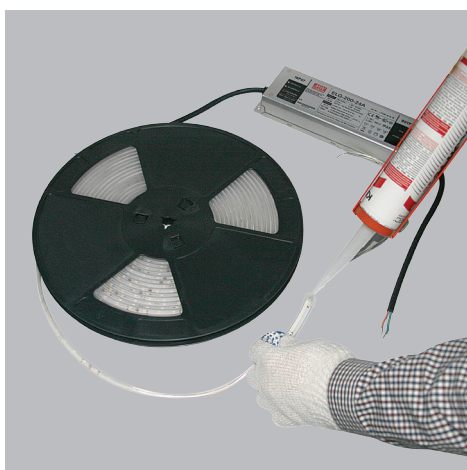
3. Поместить силиконовую торцевую крышку на кабель коннектора Crystal



4. Припаять контакты коннектора Crystal к отрезку светодиодной ленты



5. Плотно прижать силиконовую крышку к концу отрезка



6. Загерметизировать торцевую силиконовую крышку



7. Лента готова к подключению к сети через источник питания