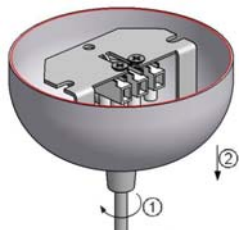


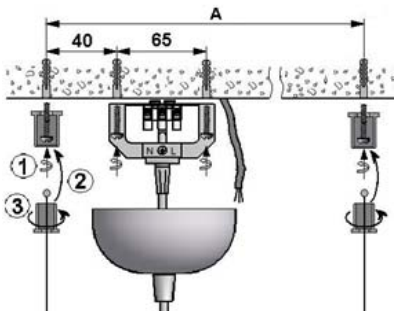
ИНСТРУКЦИЯ ПО МОНТАЖУ СВЕТИЛЬНИКОВ FLEX

Артикул	А, мм
FLEX 114	500
FLEX 128	1100
FLEX 135	1400

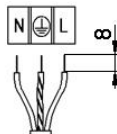
- 1 Распаковать светильник. Отвернуть зажим кабельной втулки, скрепляющий потолочную чашку с кронштейном и сдвинуть ее вниз по проводу.



- 2 Установить втулки подвеса и пластик потолочной чашки на поверхности потолка, продеть концы тросов через отверстия в крышках втулок подвеса и закрепить их во втулках :



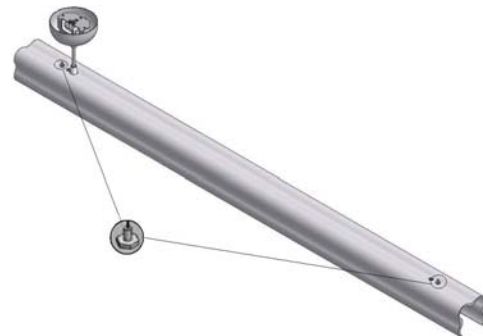
- 3 Подключить сетевой провод к клеммной колодке в соответствии с указанной полярностью:



- 4 Сдвинуть потолочную чашку вплотную к поверхности потолка и закрепить при помощи зажима кабельной втулки к потолочному пластику.



- 5 Подвесить светильник на тросах, вставив их свободные концы тросов в грипферы (самозажимающиеся держатели). Отрегулировать высоту и горизонтальность подвешенного светильника.



ИНСТРУКЦИЯ ПО МОНТАЖУ СВЕТИЛЬНИКОВ FLEX/W

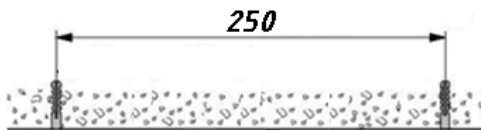
1

Распаковать светильник. Отвернуть 4 винта, скрепляющие плату настенной коробки.



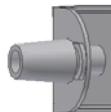
2

Закрепить винтами плату настенной коробки на поверхности стены:



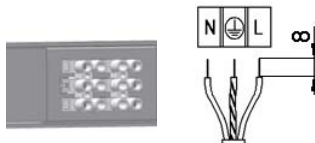
3

Отвернуть зажим кабельной втулки. Продеть провод через отверстия зажима и кабельной втулки. Закрутить зажим.



4

Подключить сетевой провод к клеммной колодке в соответствии с указанной полярностью



5

Подвесить светильник, закрутив 4 винта.

