

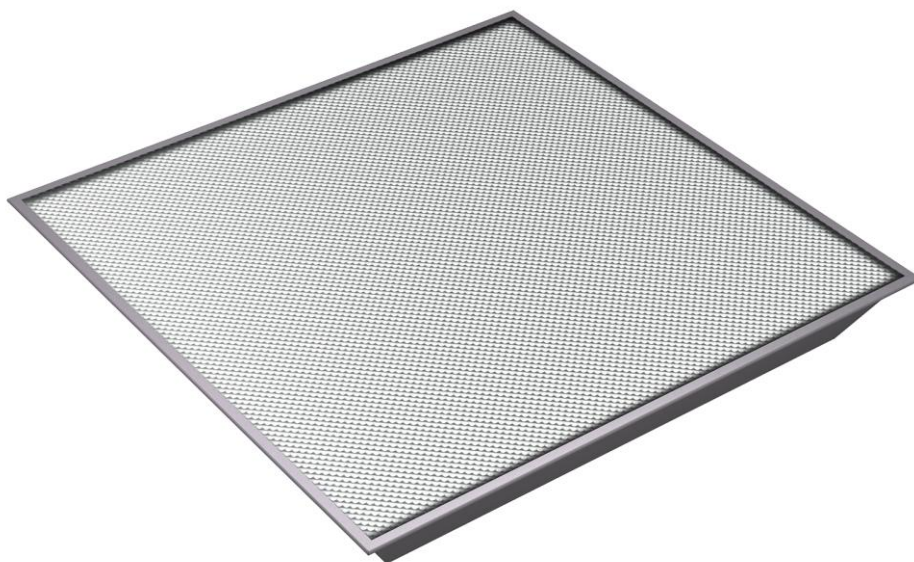


П А С П О Р Т

Светильник со светодиодными источниками света
Серии Офис

LE-CBO-03-040-0359-20Д ПС 1.1

Зав. №



2015 г.

Настоящий паспорт выполнен в соответствии с требованиями
ГОСТ 2.601-2006. ЕСКД. Эксплуатационные документы.

1 ОСНОВНЫЕ СВЕДЕНИЯ ОБ ИЗДЕЛИИ

Наименование изделия: Светильник со светодиодными источниками света, серии Офис

Модель: LE-CBO-03-040-0359-20Д

Дата изготовления: 2015 г.

Наименование изготовителя: ООО «ЛЕД – Эффект»

Почтовый адрес изготовителя: 115492, г. Москва, ул. 6-я Радиальная, 9

Срок службы изделия: 10 лет

Сведения о сертификации изделия: РОСС.RU.ХП28.В10742 срок действия с 28.03.2012 по 27.03.2015 г. выдан органом по сертификации продукции «ПРОМСЕРТ»

2 ОСНОВНЫЕ ТЕХНИЧЕСКИЕ ДАННЫЕ

Таблица 2.1

№	Наименование параметра изделия	Значение параметра
1	Световой поток, Лм	3000
2	Мощность, Вт	33**
3	Габаритные размеры светильника, (ДхШхВ), мм	597х597х40
4	Размеры упаковки, (ДхШхВ), мм	610х610х87
5	Вес, кг Нетто Брутто	3,1 6,7 (групповая упаковка – 2 шт.)
6	Напряжение питания, В / частота, Гц	175-260В/50Гц
7	Класс светораспределения	П
8	Кривая силы света	Д
9	Индекс цветопередачи, CRI	>80
10	Пульсации светового потока, %, менее	4,5
11	Коэффициент мощности, не ниже	0,9
12	Класс электробезопасности	I
13	Класс защиты, IP	20
14	Климатическое исполнение	УХЛ 4
15	Температурный диапазон, °С	0...+45*
16	Цветовая температура, К, ±10%	4300

Примечание: * - без образования конденсации; ** ± 10 % в зависимости от напряжения питающей сети.

Светильник рассчитан на подключение к электрической сети соответствующей ГОСТ 13109-97. Нормы качества электрической энергии в системах электроснабжения общего назначения.

3 КОМПЛЕКТНОСТЬ

3.1 Составные части

Таблица 3.1

Обозначение изделия	Наименование изделия	Количество
LE-CBO-03-040-0359-20Д	Светильник со светодиодными источниками света	1
	Упаковка	1

3.2 Запасные части, инструмент, приспособления и средства измерения

Запасные части в комплект поставки не входят.

4 ЭКСПЛУАТАЦИОННАЯ ДОКУМЕНТАЦИЯ

Таблица 4.1

Обозначение документа	Наименование документа	Количество экземпляров (штук)
	Руководство по эксплуатации	1 (на партию)
LE-CBO-03-040-0359-20Д ПС 1.1	Паспорт	1 (на изделие)

5 РЕСУРСЫ, СРОКИ СЛУЖБЫ И ХРАНЕНИЯ, ГАРАНТИИ ИЗГОТОВИТЕЛЯ (ПОСТАВЩИКА)

Гарантии изготовителя:

Изготовитель гарантирует соответствие изделия требованиям действующей технической документации и обязательным требованиям государственных стандартов.

Гарантийный срок устанавливается 36 мес. с даты поставки при условии соблюдения потребителем требований эксплуатационной документации, транспортирования и хранения по ГОСТ 23216 и ГОСТ 1515 и качества электрооборудования по ГОСТ 13109-97.

В случае выхода светильников из строя во время гарантийного срока, при условии соблюдения потребителем правил хранения, транспортирования и эксплуатации по ГОСТ 23216 и ГОСТ 15150, и заполненной ремонтной карты, потребитель предъявляет претензии в соответствии с действующим законодательством.

Эксплуатация светильников должна производиться в соответствии с «Правилами технической эксплуатации электроустановок потребителей».

Не допускается образование конденсации паров воды внутри и снаружи светильника, а также скопления пыли внутри светильника. Обнаружение признаков конденсации в светильнике является не гарантийным случаем.

6 СВИДЕТЕЛЬСТВО ОБ УПАКОВЫВАНИИ

Светильник со светодиодными источниками света, серии Офис
Модель LE-CBO-03-040-0359-20Д

Упакован ООО «Лед-Эффект» согласно требованиям, предусмотренным в действующей технической документации.

Начальник участка
должность


личная подпись

Гаврилов С.В.
расшифровка подписи

М.П.

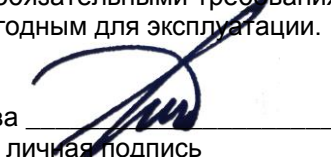
25.02.2015
число, месяц, год

7 СВИДЕТЕЛЬСТВО О ПРИЕМКЕ

Светильник со светодиодными источниками света, серии Офис
Модель LE-CBO-03-040-0359-20Д

изготовлен и принят в соответствии с обязательными требованиями государственных стандартов, действующей технической документацией и признан годным для эксплуатации.

Руководитель Отдела контроля качества
личная подпись


личная подпись

Шафранов Д.Ю.
расшифровка подписи

М.П.

25.02.2015
число, месяц, год

Заказчик (при наличии)

печать

личная подпись

расшифровка подписи

год, месяц, число

8 СВЕДЕНИЯ ОБ УТИЛИЗАЦИИ

Специальных требований при применении изделия и/или его утилизации по допустимым химическим, радиационным, термическим и биологическим воздействиям на окружающую среду не предъявляется.

После окончания эксплуатации изделия могут быть сданы, как вторичное сырье, в соответствии с действующими правилами.

9 ТРЕБОВАНИЯ БЕЗОПАСНОСТИ

- 9.1 Все работы по монтажу, устранению неисправностей и демонтажу светильника производить только при отключенной сети питания.
- 9.2 Конструкция светильника отвечает требованиям безопасности по ГОСТ Р МЭК 598-2-1-97.
- 9.3 Работы по монтажу, сборке, ремонту и обслуживанию должны проводиться квалифицированными специалистами.
- 9.4 При эксплуатации светильника запрещены:
- доработка светильника без согласования с разработчиком;
 - эксплуатация светильника в разобранном виде или с поврежденным плафоном;
 - эксплуатация светильников с поврежденной изоляцией проводов и мест соединений.

10 КРАТКИЕ ЗАПИСИ О ПРОИЗВЕДЕННОМ РЕМОНТЕ

наименование изделия

обозначение

предприятие, дата

Наработка с начала эксплуатации _____

Наработка после последнего ремонта _____

Причина поступления в ремонт _____

Сведения о произведенном ремонте

Сведения о приемо-сдаточных испытаниях _____

(Соответствует / не соответствует)

Причины несоответствия _____

11 СВИДЕТЕЛЬСТВО О ПРИЕМКЕ И ГАРАНТИИ РЕМОНТА

наименование изделия

обозначение

согласно _____

вид ремонта

вид документа

Принят в соответствие с обязательными требованиями государственных стандартов и действующей технической документации и признан годным к эксплуатации.

Исполнитель ремонта гарантирует соответствие изделия требованиям действующей технической документации при соблюдении потребителем требований действующей эксплуатационной документации.

Руководитель ОТК

МП

личная подпись

расшифровка подписи

год, месяц, число