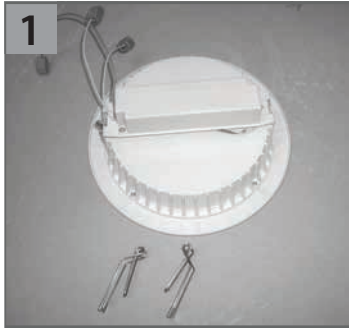
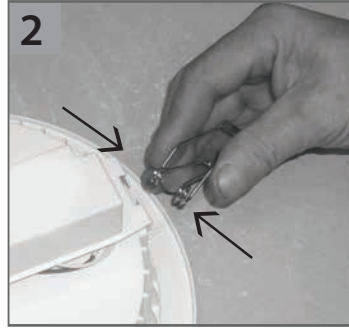




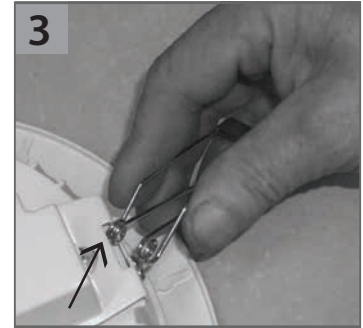
## Инструкция по монтажу светодиодного светильника серии «ДАУНЛАЙТ» в потолок из гипсокартона.



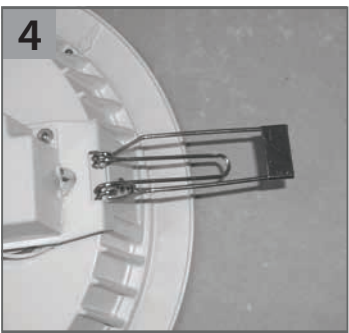
1  
Распакуйте светильник и достаньте пружины (идут в комплекте).



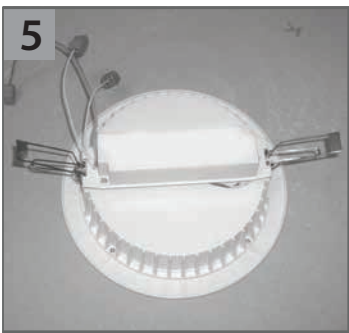
2  
Возьмите пружину, слегка сожмите ее с двух сторон.



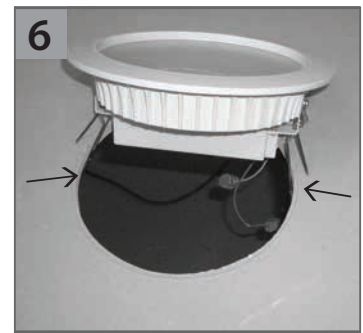
3  
Установите пружину в пазы расположенные на торцах металлической пластины.



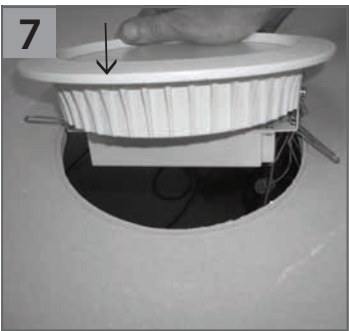
4  
Установленная пружина.



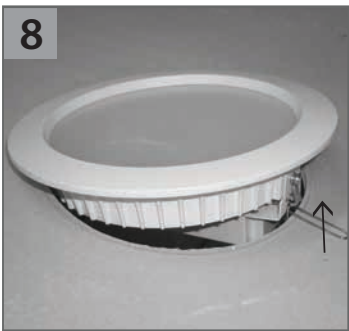
5  
Две пружины установлены на металлическую пластину светильника.



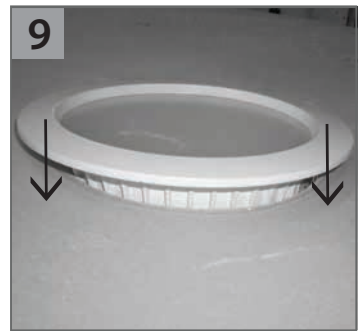
6  
Пропустите длинные стороны пружин в монтажное отверстие.



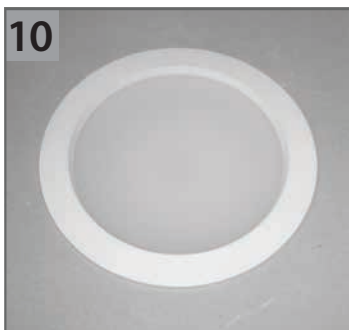
7  
Аккуратно и постоянно надавливая устанавливайте светильник, короткие стороны пружин будут оставаться со стороны светильника.



8  
Поочередно установите обе стороны светильника. Короткая часть пружины будет прижиматься к корпусу светильника.



9  
Установите светильник в монтажное отверстие, плотно прижмите его.



10  
Светильник установлен в потолок из гипсокартона.